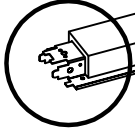


Doppelflügel Montageschema

603018600

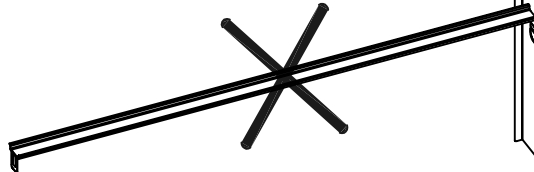
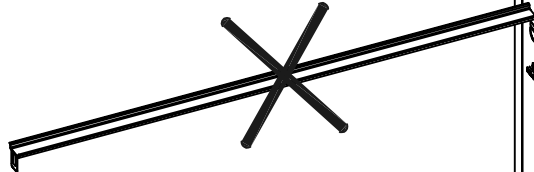
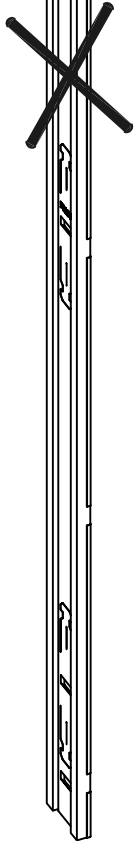
Bis zum "click"
einschieben und
festschrauben



Siehe Phase 2

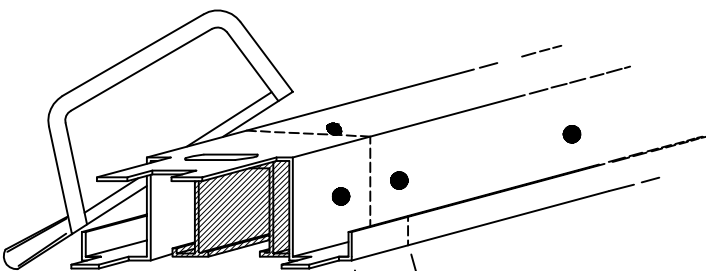
PHASE 1

Anschlagpfosten und
Distanzhalter entfernen



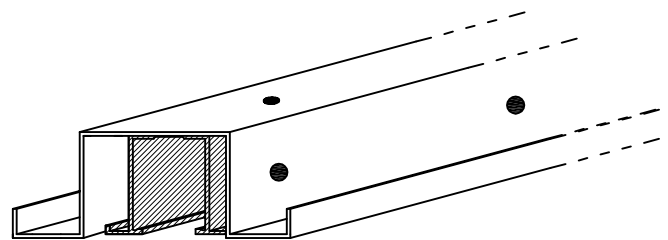
PHASE 2

Laufschiene von der Traverse
auslösen und 30 mm von der
Anschlagseite abschneiden



Vorher

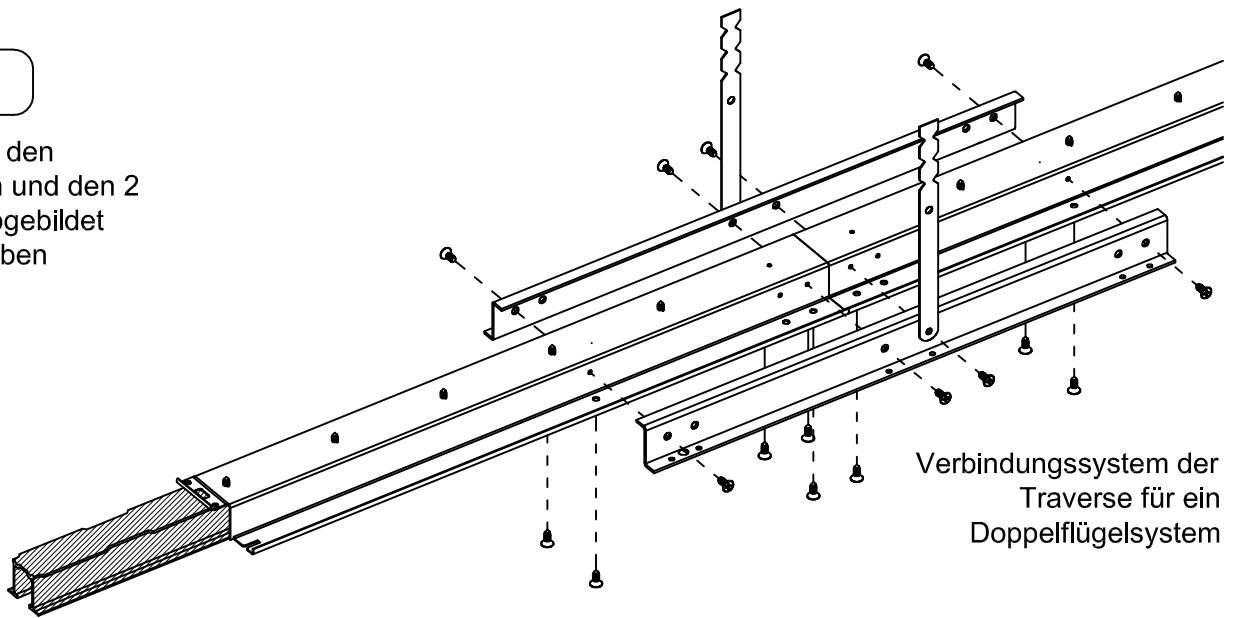
Die Traverse um 30
mm abkürzen



Nachher

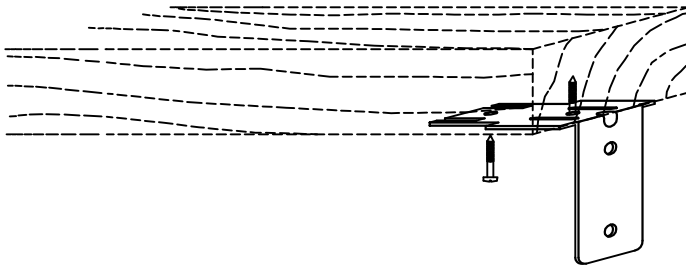
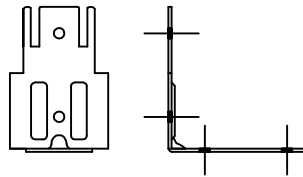
PHASE 3

Die Traversen mit den Verbindungsteilen und den 2 Blechteilen wie abgebildet zusammenschrauben



PHASE 4

Je nach Durchgangslichte, 2 Distanzhalter aus Holz herstellen; auf beiden Endseiten werden die beigefügten Winkel befestigt



Türblattmaße	Distanzhalter Länge
610 + 610	L.1250
735 + 735	L.1500
860 + 860	L.1750
985 + 985	L.2000
1110 + 1110	L.2250

PHASE 5

Doppelflügeliger Einbaukasten

