

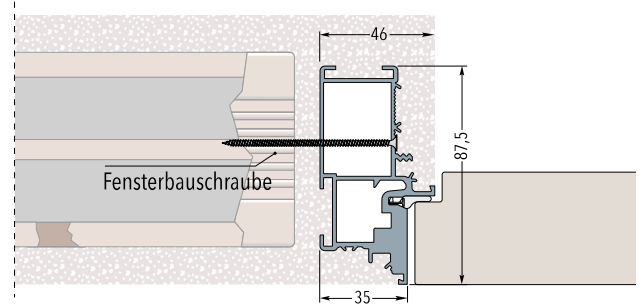
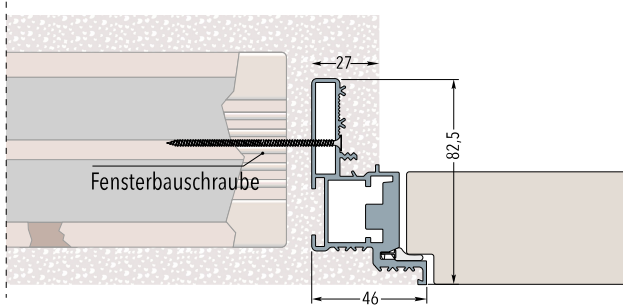
WANDAUFBAUTEN

ECLISSE SYNTESIS® PLANO - Für Türblatt 45 mm

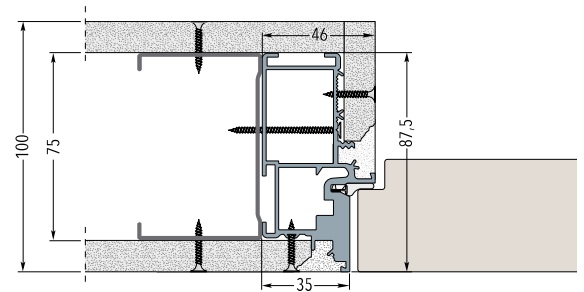
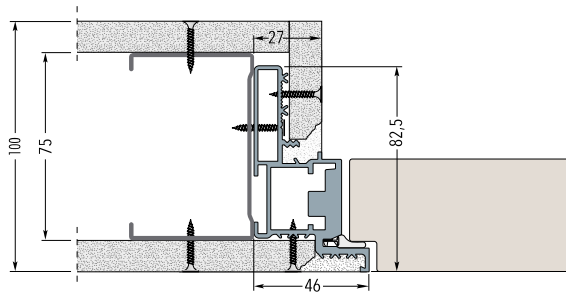
ÖFFNUNG DRÜCKEND

ÖFFNUNG ZIEHEND

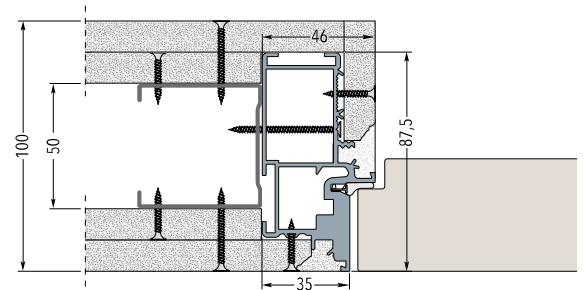
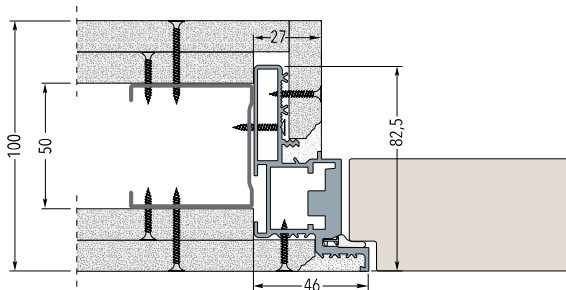
Massivwand



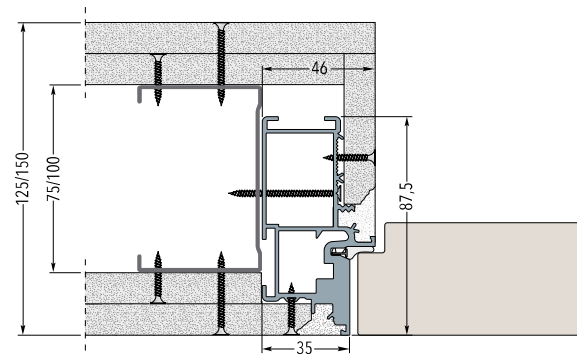
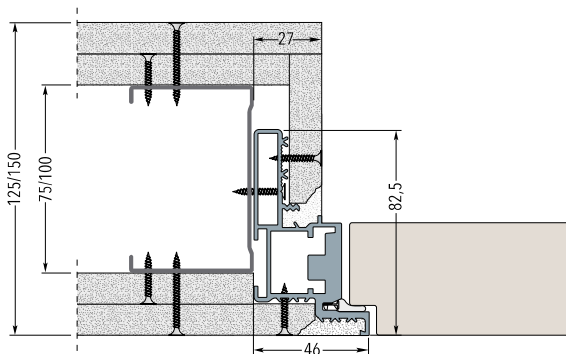
Trockenbauwand, Profil 75, einmal belegt (GKB 12.5)



Trockenbauwand, Profil 50, zweimal belegt (GKB 12.5)



Trockenbauwand, Profil 75 oder 100, zweimal belegt (GKB 12.5)



Die Zarge kann sowohl in eine Trockenbau- als auch in eine Massivwand eingesetzt werden. Die für die Massivwand erforderlichen Fensterbauschrauben sind im Lieferumfang enthalten.

Achtung! Die Unterkonstruktion für die Zarge „ECLISSE SYNTESIS® PLANO“ ist im Trockenbau lt. DIN 4103 herzustellen. Bei einem Türblattgewicht über 25 kg (inkl. Beschläge) sind ausschließlich UA-Profile für den Anschluss der Zarge zu verwenden. Die Profilbreite ergibt sich aus der gewünschten fertigen Wandstärke und der Beplankungsstärke. Die Profile sind raumhoch einzusetzen, inkl. Türpfosten-Steckwinkel oben und unten.